

ЗАТВЕРДЖУЮ



Начальник Головного управління розвитку та супроводження матеріального забезпечення Збройних Сил України  
підполковник

Д.О.МАРЧЕНКО

"07" 04 2017 року

Технічний опис

"Сорочки формені військовослужбовців Збройних Сил України"

На заміну "Сорочки формені військовослужбовців Збройних Сил України"

Дата надання чинності 07.04.2017р  
Без обмеження строку чинності

ПОГОДЖЕНО:


Начальник Тилу Збройних Сил України  
генерал-майор

  
І.Ю.ГАВРИЛЮК

"07" 04 2017 р.

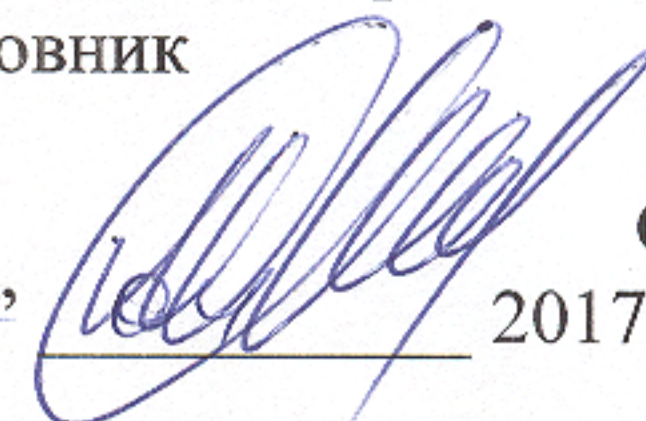
ПЕРЕВІРЕНО

Начальник управління розвитку речового майна Головного управління розвитку та супроводження матеріального забезпечення Збройних Сил України  
підполковник

  
"07" 04 2017 р. Є.Г.СЛЬКІН

РОЗРОБЛЕНО

Заступник начальника управління розвитку речового майна Головного управління розвитку та супроводження матеріального забезпечення Збройних Сил України  
полковник

  
"07" 04 2017 р. О.Г.МЕГЕРЯ



## ЗМІСТ

1.	Сфера застосування	3
2.	Нормативні посилання	3
3.	Технічні вимоги	4
4.	Вимоги безпеки та охорони навколишнього середовища	19
5.	Маркування, пакування, транспортування і зберігання	19
6.	Правила приймання сорочок	19
7.	Методи контролю якості сорочок	19
8.	Гарантії виробника	20
	Додаток 1. Особливості технологічної обробки сорочки	21
	Додаток 2. Специфікація деталей та фурнітури сорочок	23

## 1. СФЕРА ЗАСТОСУВАННЯ

Цей технічний опис поширюється на сорочки формені для військовослужбовців (далі – сорочки), які знаходяться у серійному виробництві. Основним замовником сорочок є Міністерство оборони України.

Приклад запису виробу при замовленні: “Сорочка формена для військовослужбовців”.

## 2. НОРМАТИВНІ ПОСИЛАННЯ

У цих технічних умовах є посилання на такі нормативні документи:

ДСТУ 29298-2005 – “Тканини бавовняні та змішані побутові. Загальні технічні умови”.

ДСТУ 12807-2003 – “Вироби швейні. Класифікація стібків, строчок та швів”.

ТУ У 36.6-30428677-002-2004 – “Гудзики з пресматеріалів. Технічні умови”.

ГОСТ 23167-91 – “Фигуры военнослужащих типовые. Размерные признаки для проектирования военной одежды”.

ГОСТ 11518-88 – “Ткани сорочечные из зимических нитей и смешанной пряжи. Общие технические условия”.

ГОСТ 6309-93 – “Нитки швейные хлопчатобумажные и синтетические. Технические условия”.

ГОСТ 11259-79 – “Изделия швейные для военнослужащих. Опеределение сортности”.

ГОСТ 19159-85 – “Изделия швейные и трикотажные для военнослужащих. Маркировка, упаковка, транспортирование и хранение”.

ГОСТ 24782-90 – “Изделия швейные для военнослужащих. Приёмочный контроль качества продукции”.

ГОСТ 4103-82 – “Изделия швейные. Методы контроля качества”.

ГОСТ 12.2.003-1 – “Оборудование производственное. Общие требования безопасности”.

ГОСТ 12.3.002-5 – “Процессы производственные. Общие требования безопасности”.

ГОСТ 12.1.005-8 – “Система стандартов безопасности труда. Общие санитарно-гигиенические требования к воздуху рабочей зоны”.

ГОСТ 12.4.021-75 – “Системы вентиляционные. Общие требования”.

ГОСТ 12.1.030-81 – “Система стандартов безопасности труда. Электробезопасность. Защитное заземление, зануление”.

ГОСТ 12.1.003-83 – “Система стандартов безопасности труда. Шум. Общие требования безопасности”.

ГОСТ 12.1.004-91 – “Пожарная безопасность. Общие требования”.

ГОСТ 17.2.3.02-78 – “Охрана природы. Атмосфера. Правила установления допустимых выбросов вредных веществ промышленными предприятиями”.

СниП 11.4-79 – “Естественное искусственное освещение”.

ДСН 3.3.6.037-99 – “Санітарні норми виробничого шуму, ультразвуку та інфразвуку”.

ДСН 3.3.6.042 -99 – “Санітарні норми мікроклімату виробничих приміщень”.

ОСТ 17-805-85 – “Пуговицы форменные. Общие технические условия”.

ОСТ 17-921-88 – “Нитки армированные. Технические условия”.

ОСТ 21219-88 – “Изделия ведомственного назначения. Допуски при раскрое деталей белья, санитарно-госпитальной одежды и постельных принадлежностей”.

### **3. ТЕХНІЧНІ ВИМОГИ**

**3.1.** Сорочки повинні вироблятися у відповідності до вимог цього технічного опису та затверджених зразків-еталонів.

**3.2.** Типи, основні параметри та розміри сорочок.

**3.2.1.** Сорочки в залежності від призначення та зовнішнього виду повинні вироблятися таких типів: А, А1; Б, Б1.

**Тип А** (рисунок 1) – сорочки приталеного силуету з довгими рукавами, з манжетами, центральною застібкою, відкладним коміром на стійці, накладними кишнями з клапанами і погонами, вставленими в шви вшивання рукавів на рівні плеча.

**Тип А1** (рисунок 2) – сорочки приталеного силуету з короткими рукавами, з манжетами, центральною застібкою, відкладним коміром на стійці, накладними кишнями з клапанами і погонами, вставленими в шви вшивання рукавів на рівні плеча.

**Тип Б** – сорочки прямого силуету з довгими одношовними рукавами з манжетами, пілочки з верхніми накладними кишнями з клапанами фігурної форми, спинка з подвійною кокеткою, комір відкладний з відрізною стійкою, в шов втачування рукавів на рівні плеча вставні погони, які застібаються на гудзики.

**Тип Б1** – Сорочки прямого силуету з короткими рукавами з цільнокроєними манжетами, пілочки з верхніми накладними кишнями з клапанами фігурної форми, спинка з подвійною кокеткою, комір відкладний з відрізною стійкою, в шов втачування рукавів на рівні плеча вставні погони, які застібаються на гудзики.

**1.2.2.** Розміри сорочок (рисунок 1-4) повинні відповідати типовим фігурам за ГОСТ 23167 та таблицям 1-3 цих технічних умов.

Сорочки (рисунок 1-4) повинні поділятися на типові фігури першої, другої, третьої та четвертої повнотних груп військовослужбовців по обхвату грудей з 80 по 132 (табл. 1) та по зросту з 158 по 194 см (табл. 2), передбачені ГОСТ 23167.

Таблиця 1 – Розміри сорочок за повнотними групами

Повнотна група (ГОСТ 23167)	Обхват шиї, см													
	36	37	38	39	40	41	42	43	44	45	46	47	48	49
	Обхват грудей, см													
	80	84	88	92	96	100	104	108	112	116	120	124	128	132
Обхват талії, см														
1	56	60	64	68	72	76	80	84	88	92	96	100	104	108
2	62	66	70	74	78	82	86	90	94	98	102	106	110	114
3	68	72	76	80	84	88	92	96	100	104	108	112	116	120
4	74	78	82	86	90	94	98	102	106	110	114	118	122	126

Таблиця 2 – Зріст типової фігури

Зріст типової фігури, см (ГОСТ 23167)	Інтервал зросту, см	Умовне позначення росту
1	2	3
158	Від 155 до 161	1
164	Від 161 до 167	2
170	Від 167 до 173	3
176	Від 173 до 179	4
182	Від 179 до 185	5
188	Від 185 до 191	6
194	Від 191 до 197	7

Таблиця 3 – Допустимий інтервал обхватів шиї та грудей

Обхват шиї типової фігури, см	Інтервал обхвату шиї, см	Обхват грудей типової фігури, см	Інтервал обхвату грудей, см
1	2	3	4
36	Від 35,5 до 36,5	80	Від 78 до 82
37	Від 36,5 до 37,5	84	Від 82 до 86
38	Від 37,5 до 38,5	88	Від 86 до 90
39	Від 38,5 до 39,5	92	Від 90 до 94
40	Від 39,5 до 40,5	96	Від 94 до 98
41	Від 40,5 до 41,5	100	Від 98 до 102
42	Від 41,5 до 42,5	104	Від 102 до 106
43	Від 42,5 до 43,5	108	Від 106 до 110
44	Від 43,5 до 44,5	112	Від 110 до 114
45	Від 44,5 до 45,5	116	Від 114 до 118
46	Від 45,5 до 46,5	120	Від 118 до 122
47	Від 46,5 до 47,5	124	Від 122 до 126
48	Від 47,5 до 48,5	128	Від 126 до 130
49	Від 48,5 до 49,5	132	Від 130 до 134

### **3.3. Характеристики сорочок формених для військовослужбовців**

**3.3.1.** Тип А, А1 – сорочки для військовослужбовців приталеного силуету. Сорочки типу Б, Б1 – прямого силуету. Сорочки типів А, А1, Б, Б1 на 6 петель і 6 гудзиків.

**3.3.2.** Пілочки з цільновикроєними планками з подвійним підгином, з двома нагрудними накладними кишенями з фігурними клапанами та вертикальною бантовою складкою посередині. Клапани застібаються на наскрізну петлю та гудзик. Комір відкладний з відрізною стійкою.

**3.3.3.** Спинка з відрізною подвійною кокеткою. Тип А, Б – рукава вшивні, довгі, одношовні, з пришивними манжетами та шліцами по низу. Манжети заокруглені, застібаються на одну наскрізну петлю та два гудзики (для регулювання щільності прилягання). По шву пришивання манжет закладені дві складки у бік шліци, розташованої понизу рукава. Горішню частину шліци оброблено накладною рукавною планкою, а нижню – застрочено з подвійним підгином.

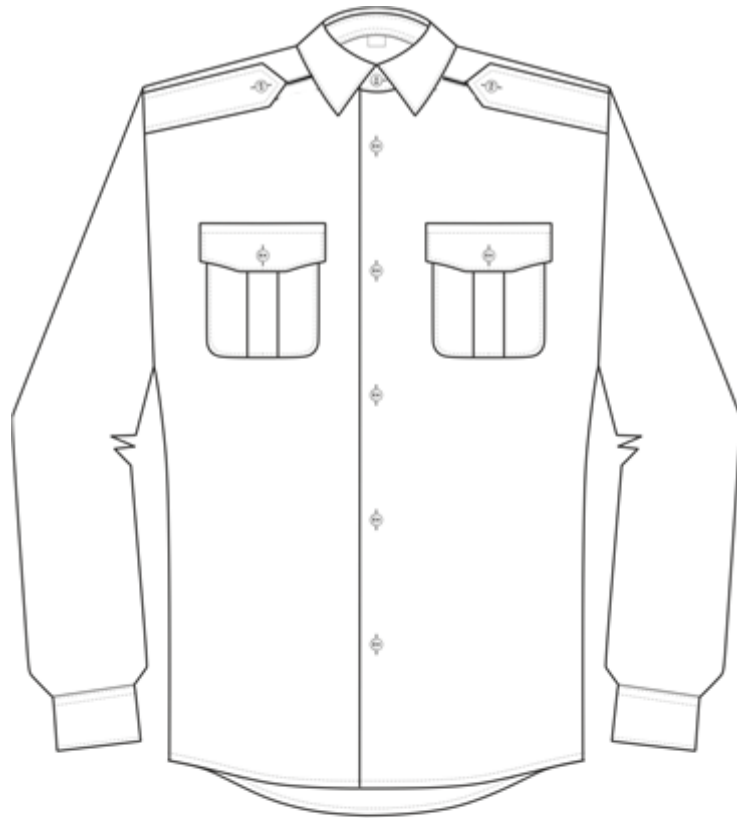
Сорочки типів А1, Б1 – з короткими одношовними рукавами та суцільно кроєними манжетами. У шви вшивання рукавів вшито погонихлястики (тип А, А1, Б, Б1). Вздовж краю коміра, клапанів, кишень, манжет та погонів прокладено оздоблювальну строчку на відстані (0,1 – 0,2) см.

Низ сорочок типів А, А1, Б, Б1 фігурний і оброблений упідгин із закритим зрізом.

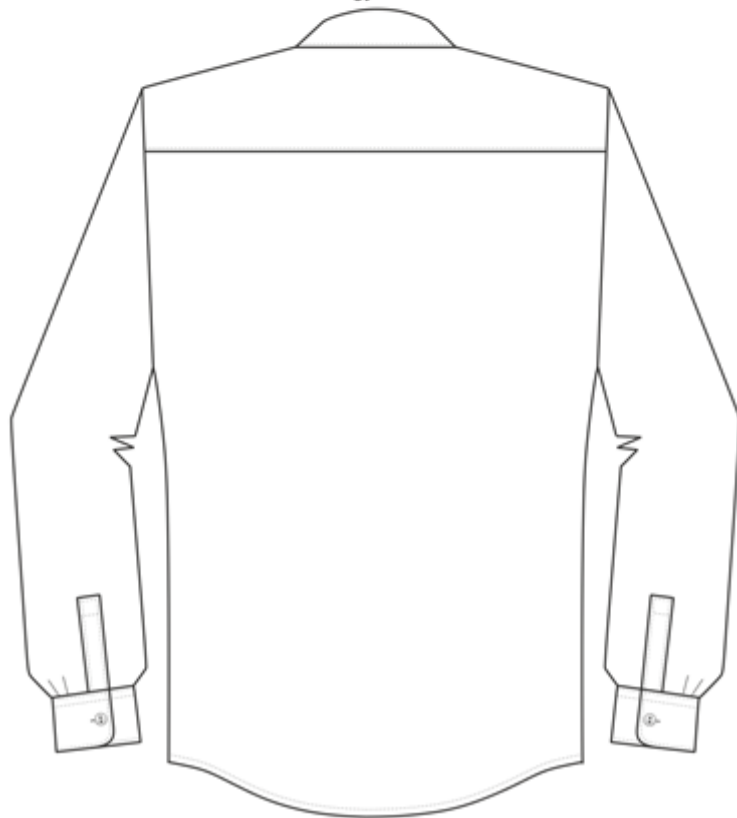
**3.4.** Виміри готових сорочок повинні відповідати вимірам, які надані в таблиці 4 та рисункам 5-9.

Для сорочок виготовлених по індивідуальним замовленням виміри 2, 5, 6, 7, 13, 16, 19, вказані в таблиці 4 є обов'язковими, решта вимірів є орієнтовними і повинні відповідати фігурі замовника.

За замовленням Міністерства оборони України сорочки можуть бути виготовлені інших розмірів та зростів.

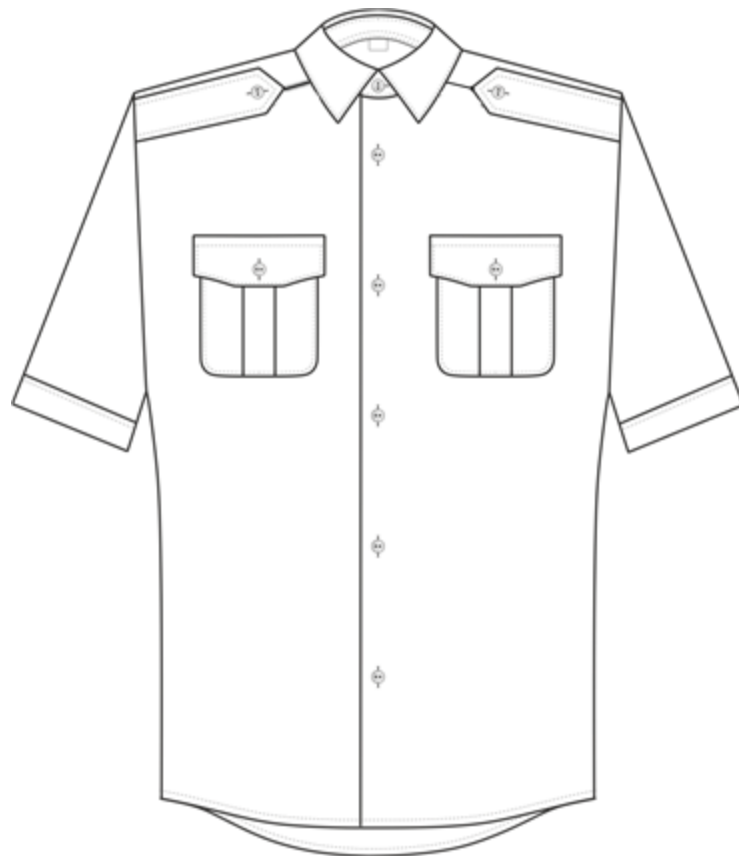


*a*

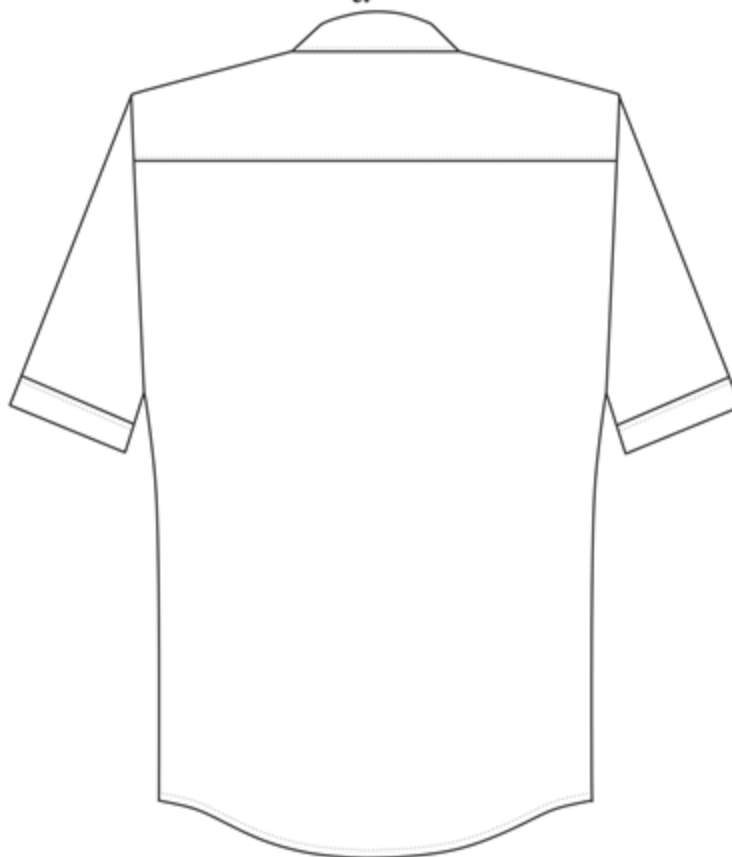


*б*

Рисунок 1 Сорочка для військовослужбовців типу А  
(*a* – вид спереду; *б* – вид ззаду)



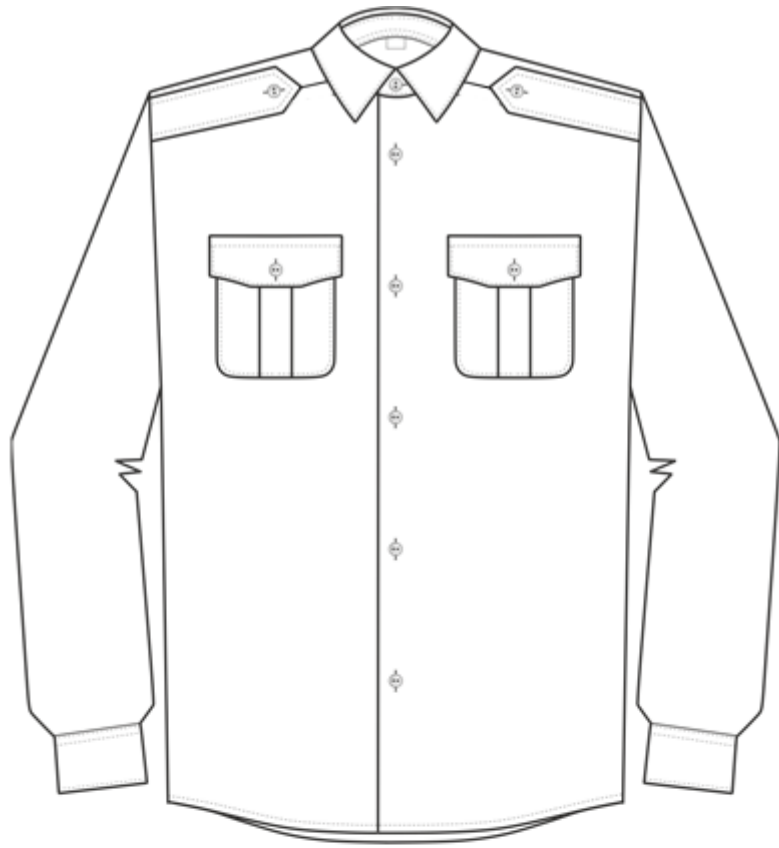
*a*



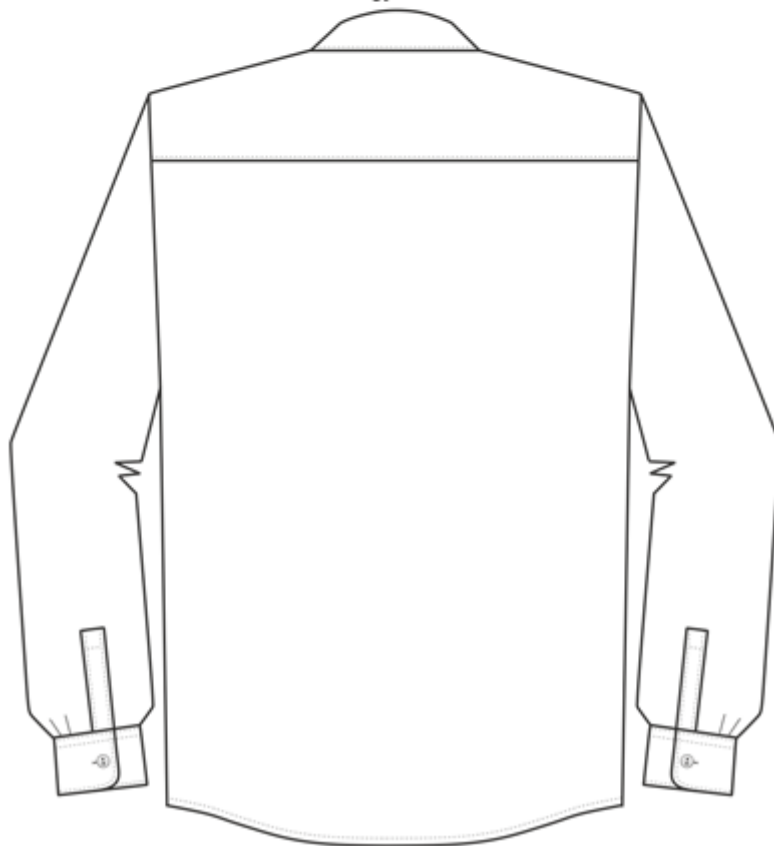
*б*

Рисунок 2 Сорочка для військовослужбовців типу А1  
(*a* – вид спереду; *б* – вид ззаду)



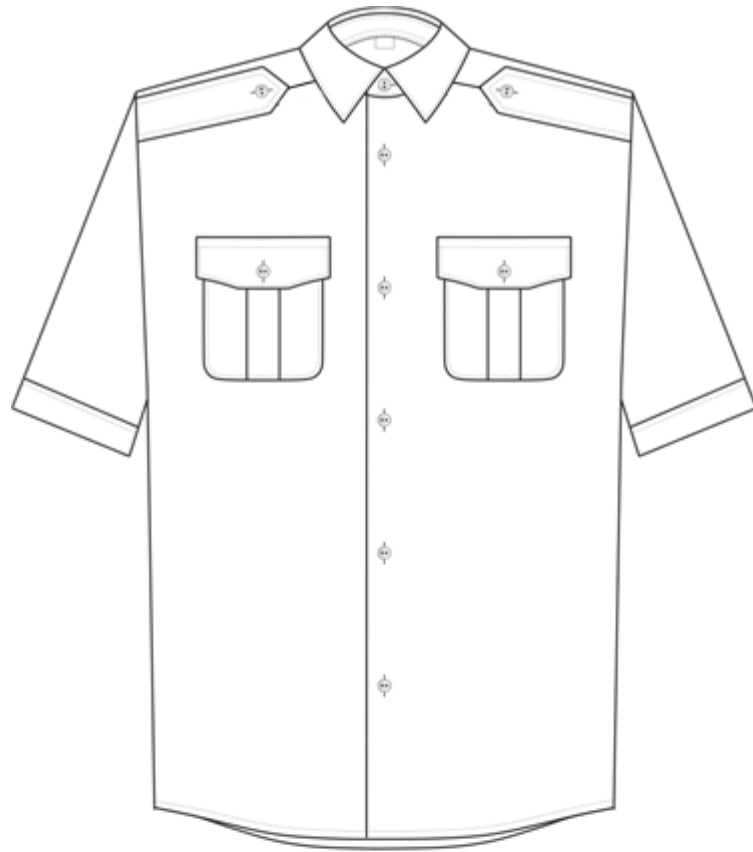


*a*

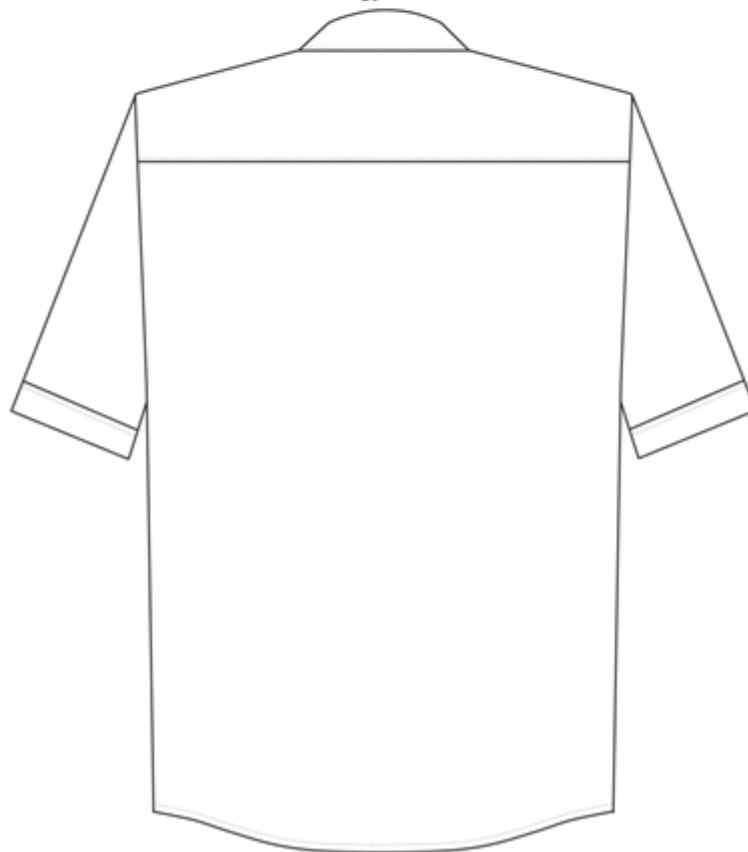


*б*

Рисунок 3 Сорочка для військовослужбовців типу Б  
(*a* – вид спереду; *б* – вид ззаду)



*a*



*б*

Рисунок 4 Сорочка для військовослужбовців типу Б1  
(*a* – вид спереду; *б* – вид ззаду)



Таблиця 4 Виміри готових сорочок

Нормер виміру на рисунку	Назва виміру	Повнота Група	Зріст, см	Обхват шиї типової фігури, см															Допустимі, см
				Обхват грудей типової фігури, см															
				36	37	38	39	40	41	42	43	44	45	46	47	48	49		
1 (рисунк 5б)	Довжина спинки в сорочках типу: А, А1, Б, Б1	1-4	158-194	80	84	88	92	96	100	104	108	112	116	120	124	128	132	±1,0	
				71,5	71,5	71,5	71,5	71,5	71,5	71,5	71,5	71,5	71,5	71,5	71,5	71,5	71,5		71,5
				74,5	74,5	74,5	74,5	74,5	74,5	74,5	74,5	74,5	74,5	74,5	74,5	74,5	74,5		74,5
				77,5	77,5	77,5	77,5	77,5	77,5	77,5	77,5	77,5	77,5	77,5	77,5	77,5	77,5		77,5
				80,5	80,5	80,5	80,5	80,5	80,5	80,5	80,5	80,5	80,5	80,5	80,5	80,5	80,5		80,5
2 (рисунк 5б)	Довжина кокетки в сорочках типу: А, А1, Б, Б1	1-4	158-194	80	84	88	92	96	100	104	108	112	116	120	124	128	132	±0,5	
				71,5	71,5	71,5	71,5	71,5	71,5	71,5	71,5	71,5	71,5	71,5	71,5	71,5	71,5		71,5
				74,5	74,5	74,5	74,5	74,5	74,5	74,5	74,5	74,5	74,5	74,5	74,5	74,5	74,5		74,5
				77,5	77,5	77,5	77,5	77,5	77,5	77,5	77,5	77,5	77,5	77,5	77,5	77,5	77,5		77,5
				80,5	80,5	80,5	80,5	80,5	80,5	80,5	80,5	80,5	80,5	80,5	80,5	80,5	80,5		80,5
3 (рисунк 5б)	Ширина спинки по шву пришивання кокетки в сорочках типу: А, А1, Б, Б1	1-4	158-194	80	84	88	92	96	100	104	108	112	116	120	124	128	132	±0,8	
				40,6	41,8	43,0	44,2	46,4	47,6	48,8	50,0	51,2	52,4	53,6	54,8	56,0	57,2		
				65	65	65	65	65	65	65	65	65	65	65	65	65	65		65
				68	68	68	68	68	68	68	68	68	68	68	68	68	68		68
				71	71	71	71	71	71	71	71	71	71	71	71	71	71		71
4 (рисунк 5а)	Довжина пілочки в сорочках типу: А, А1, Б, Б1	1-4	158-194	80	84	88	92	96	100	104	108	112	116	120	124	128	132	±1	
				77	77	77	77	77	77	77	77	77	77	77	77	77	77		77
				80	80	80	80	80	80	80	80	80	80	80	80	80	80		80
				83	83	83	83	83	83	83	83	83	83	83	83	83	83		83
				88	88	88	88	88	88	88	88	88	88	88	88	88	88		88
5 (рисунк 7)	Відстань від найвищої точки плечового шва та горловини до переднього кута клапану в сорочках типу: А, А1, Б, Б1	1-4	158-194	16,6	17	17,5	18	18,4	18,9	19,4	19,9	20,4	20,8	21,3	21,8	22,3	22,8	±0,3	
				65	65	65	65	65	65	65	65	65	65	65	65	65	65		
				68	68	68	68	68	68	68	68	68	68	68	68	68	68		68
				71	71	71	71	71	71	71	71	71	71	71	71	71	71		71
				74	74	74	74	74	74	74	74	74	74	74	74	74	74		74

Продовження таблиці 4 Виміри готових сорочок

Нормер виміру на рисунку	Назва виміру	Повнотна група	Зріст, см	Обхват шиї типової фігури, см																	Допустимі, см
				Обхват грудей типової фігури, см																	
				36	37	38	39	40	41	42	43	44	45	46	47	48	49				
			80	84	88	92	96	100	104	108	112	116	120	124	128	132					
6	Відстань від краю борту до першого кута клапану кишнелі в сорочках типу: А, А1, Б, Б1	1-4	158-194	5,0	5,0	6,0	6,0	6,0	6,0	6,0	7,0	7,0	7,0	7,0	7,0	8,0	±0,3				
7	Відстань від краю борту до кишнелі в сорочках типу: А, А1, Б, Б1	1-4	158-194	5,2	5,2	6,2	6,2	6,2	6,2	6,2	7,2	7,2	7,2	7,2	8,2	±0,3					
8	Ширина переду між швами вшивання рукавів в самому вузькому місці в застігнутому вигляді в сорочках типу: А, А1, Б, Б1	1-4	158-194	36,0	37,3	38,6	39,9	41,2	42,5	43,8	45,1	46,4	47,7	49,0	50,3	51,6	52,9	±0,7			
9	Ширина сорочки на рівні глибини пройми в сорочках типу: А, А1, Б, Б1	1-4	158-194	48,5	50,5	52,5	54,5	56,5	58,5	60,5	62,5	64,5	66,5	68,5	70,5	72,5	74,5	±1,0			
10	Ширина внизу в сорочках типу: А, А1, Б, Б1	1-2 3-4	158-194 158-194	42,5	44,5	46,5	48,5	50,5	52,5	54,5	56,5	58,5	60,5	62,5	64,5	66,5	68,5	70,5	72,5	74,5	±1,0
11	Довжина рукава в сорочках типу: А, Б (довгий рукав)	1-4	158-194	60,5	60,5	60,5	60,5	60,5	60,5	60,5	60,5	60,5	60,5	60,5	60,5	60,5	60,5	60,5	60,5	60,5	±1,0
12	Довжина рукава в сорочках типу: А1, Б1 (короткий рукав)	1-4	158-194	23,0	23,0	23,0	23,0	23,0	23,0	23,0	23,0	23,0	23,0	23,0	23,0	23,0	23,0	23,0	23,0	23,0	±0,5



Продовження таблиці 4 Виміри готових сорочок

Нормер виміру на рисунку	Назва виміру	Повнотна група	Зріст, см	Обхват шиї типової фігури, см															Допустимі, см
				Обхват грудей типової фігури, см															
				36	37	38	39	40	41	42	43	44	45	46	47	48	49		
13 (рисунк 6)	Ширина рукава в сорочках типу: А, А1, Б, Б1	1-4	158-194	80	84	88	92	96	100	104	108	112	116	120	124	128	132	±0,5	
14 (рисунк 7)	Ширина рукава внизу в сорочках типу: А1, Б1 (короткий рукав)	1-4	158-194	19,5	20,1	20,7	21,3	21,9	22,5	23,1	23,7	24,3	24,9	25,5	26,1	26,7	27,3	±0,5	
15 (рисунк 8)	Довжина манжети в сорочках типу: А, Б	1-4	158-194	17,0	17,6	18,2	18,8	19,4	20,0	20,6	21,2	21,8	22,4	22,8	23,4	24,0	24,6	±0,5	
16 (рисунк 8)	Ширина манжети в сорочках типу: А, Б	1-4	158-194	26,5	26,5	26,5	28,5	28,5	28,5	28,5	30,5	30,5	30,5	30,5	32,5	32,5	32,5	±0,5	
17 (рисунк 8)	Ширина манжети в сорочках типу: А1, Б1	1-4	158-194	7	7	7	7	7	7	7	7	7	7	7	7	7	7	±0,3	
18 (рисунк 9)	Довжина коміра в сорочках типу: А, А1, Б, Б1	1-4	158-194	3	3	3	3	3	3	3	3	3	3	3	3	3	3	±0,3	
		1-4	158-194	36,5	37,5	38,5	39,5	40,5	41,5	42,5	43,5	44,5	45,5	46,5	47,5	47,5	48,5	±0,5	

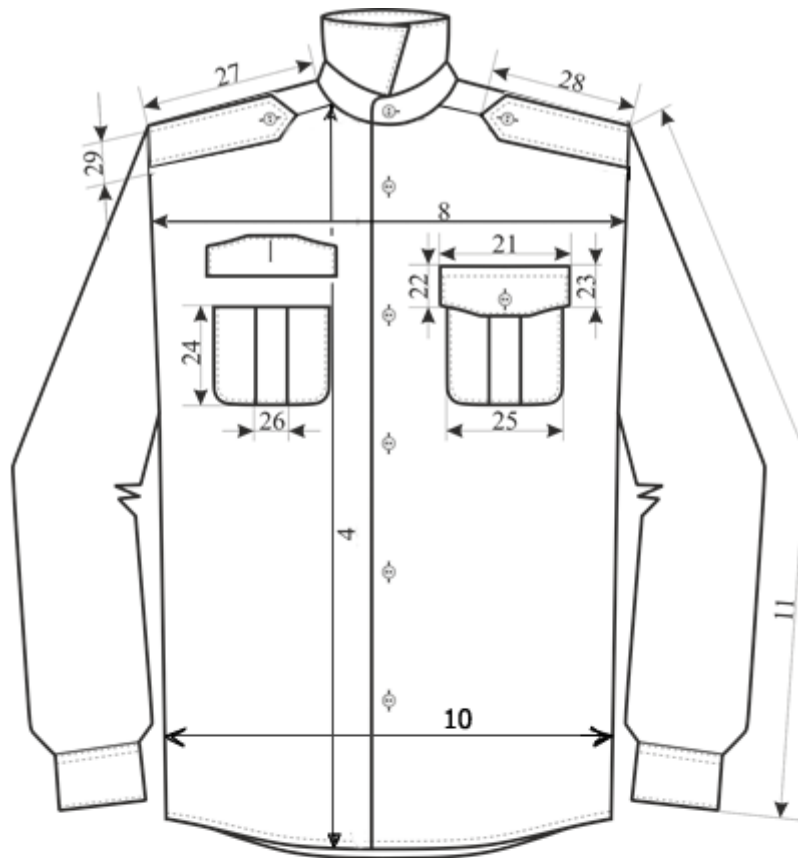
Продовження таблиці 4 Виміри готових сорочок

Нормер виміру на рисунку	Назва виміру	Повнота група	Зріст, см	Обхват шиї типової фігури, см													Допустимі, см	
				Обхват грудей типової фігури, см														
				36	37	38	39	40	41	42	43	44	45	46	47	48		49
19 (рисунк 9)	Ширина відльоту коміра посередні в сорочках типу: А, А1, Б, Б1	1-4	158-194	80	84	88	92	96	100	104	108	112	116	120	124	128	132	±0,3
20 (рисунк 9)	Ширина відльоту коміра в кінцях в сорочках типу: А, А1, Б, Б1	1-4	158-194	7,3	7,3	7,3	7,3	7,3	7,3	7,3	7,3	7,3	7,3	7,3	7,3	7,3	±0,3	
21 (рисунк 9)	Ширина стойки коміра в сорочках типу: А, А1, Б, Б1	1-4	158-194	3,2	3,2	3,2	3,2	3,2	3,2	3,2	3,2	3,2	3,2	3,2	3,2	3,2	±0,2	
22 (рисунк 5а)	Довжина клапану по шву пришивання в сорочках типу: А, А1, Б, Б1	1-4	158-194	12,4	12,4	12,4	12,4	13,4	13,4	13,4	13,4	13,4	14,4	14,4	14,4	14,4	±0,3	
23 (рисунк 5а)	Ширина клапана в кінцях в сорочках типу: А, А1, Б, Б1	1-4	158-194	3,7	3,7	3,7	3,7	4,0	4,0	4,0	4,0	4,0	4,3	4,3	4,3	4,3	±0,2	
24 (рисунк 5а)	Ширина клапана посередні в сорочках типу: А, А1, Б, Б1	1-4	158-194	5,7	5,7	5,7	5,7	6	6	6	6	6	6,3	6,3	6,3	6,3	±0,2	

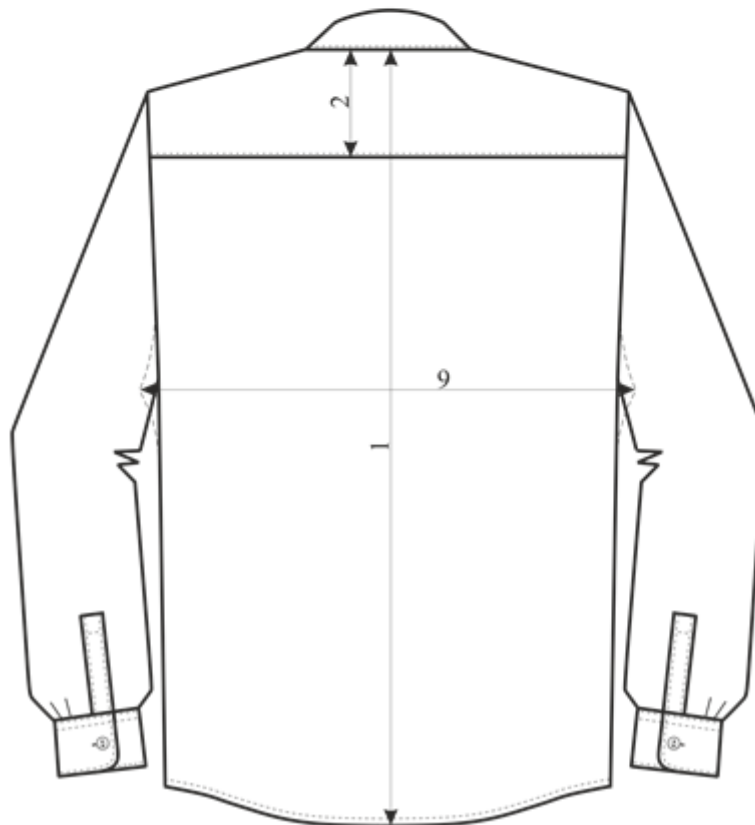


Продовження таблиці 4 Виміри готових сорочок

Нормер виміру на рисунку	Назва виміру	Повнотна група	Зріст, см	Обхват ший типової фігури, см															Допустимі, см
				Обхват грудей типової фігури, см															
				36	37	38	39	40	41	42	43	44	45	46	47	48	49		
80				84	88	92	96	100	104	108	112	116	120	124	128	132			
25 (рисунок 5а)	Довжина кишені посередині в сорочках типу: А, А1, Б, Б1	1-4	158-194	13,7	13,7	13,7	14,2	14,2	14,2	14,2	14,2	14,7	14,7	14,7	14,7	14,7	14,7	±0,2	
26 (рисунок 5а)	Ширина кишені посередині в сорочках типу: А, А1, Б, Б1	1-4	158-194	12,0	12,0	12,0	13,0	13,0	13,0	13,0	13,0	14,0	14,0	14,0	14,0	14,0	14,0	±0,2	
27 (рисунок 5а)	Ширина складки кишені в сорочках типу: А, А1, Б, Б1	1-4	158-194	3,7	3,7	3,7	4,0	4,0	4,0	4,0	4,0	4,3	4,3	4,3	4,3	4,3	4,3	±0,2	
28 (рисунок 5а)	Ширина плеча в сорочках типів: А, А1, Б, Б1	1-4	158-194	14,5	14,9	15,4	16,3	16,7	17,2	17,6	18,0	18,5	18,9	19,4	19,8	20,3	20,3	±0,3	
29 (рисунок 5а)	Довжина погону в сорочках типу: А, А1, Б, Б1	1-4	158-194	12,0	12,0	13,0	13,0	14,0	14,0	14,0	14,0	14,0	14,0	15,0	15,0	15,0	15,0	±0,3	
30 (рисунок 5а)	Ширина погону в сорочках типу: А, А1, Б, Б1	1-4	158-194	4,0	4,0	4,0	4,0	4,0	4,0	4,0	4,0	4,0	4,0	4,0	4,0	4,0	4,0	±0,2	



*a*



*б*

Рисунок 5 Основні виміри сорочки для військовослужбовців у готовому вигляді



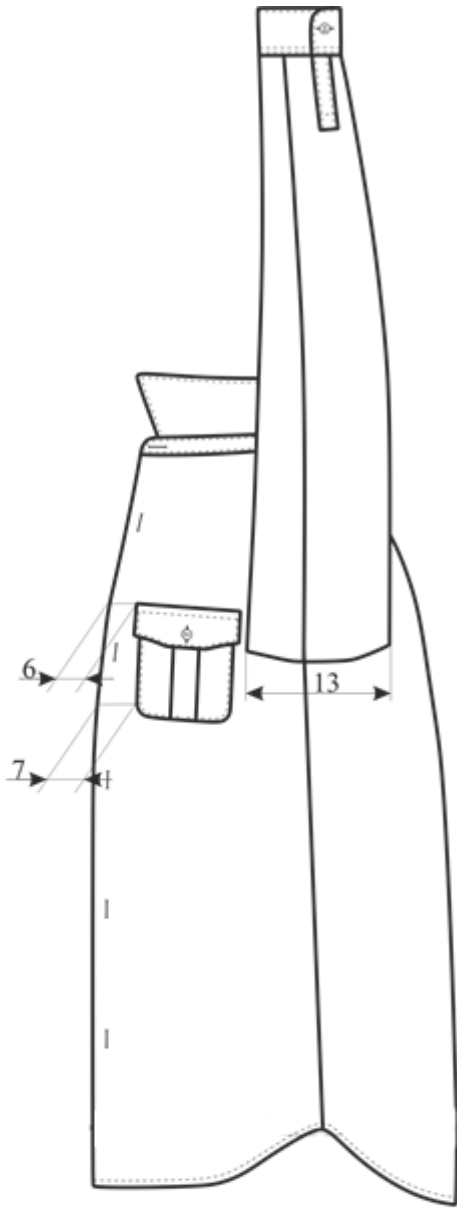


Рисунок 6 Основні розміри сорочки для військовослужбовців у готовому вигляді  
вид збоку

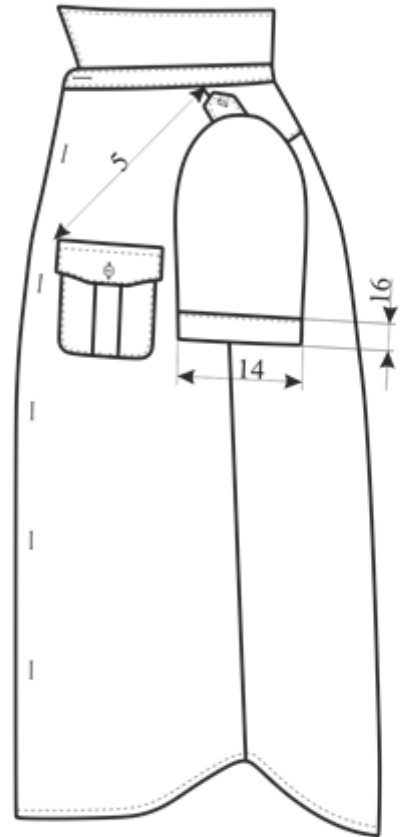


Рисунок 7 Основні розміри сорочки для військовослужбовців у готовому вигляді  
вид збоку

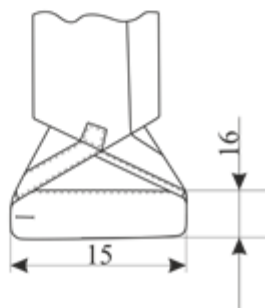


Рисунок 8 Основні розміри манжети довгого рукава

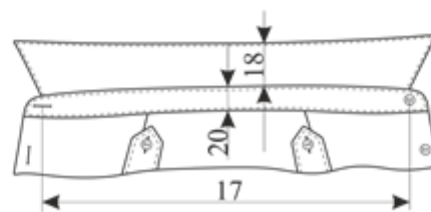


Рисунок 9 Основні розміри коміру сорочок типів А, А1, Б, Б1

### 3.5 Вимоги до матеріалів

Сорочки повинні бути вироблені з матеріалів, які вказані в таблиці 5

Таблиця 5 – Перелік матеріалів для виготовлення сорочок формених

№ пп	Назва матеріалу	Нормативно-технічна документація	Призначення матеріалу
1	2	3	4
1	Тканина сорочкова	ТО МОУ та затверджений зразок	Для виготовлення сорочок
2	Клейовий прокладковий матеріал для дублювання комірів, манжетів та клапанів арт. 837-977, 837-979	ДСТУ 29298	Для прокладки в комір, клапан, манжети
3	Гудзики термостійкі (з амінопласту) в колір основної тканини, плоскі з двома отворами $\varnothing$ 11 мм	ОСТ 17-805	Для застібання пілочки, стійки коміра, манжет, погон
4	Гудзики термостійкі (з амінопласту) в колір основної тканини, на “ніжці” $\varnothing$ 14 мм	ОСТ 17-805	Для застібання клапанів
5	Пластик для сорочок – кісточка		Для посилення вуглів коміра
6	Нитки бавовняні у колір основної тканини		Для зшивання деталей сорочок
7	Нитки армовані в колір основної тканини 36 ЛХ	ОСТ 17-921	Для прокладання оздоблювальних строчок

### 3.6. Основні вимоги до виготовлення сорочок формених

**3.6.1.** Розкрій сорочок – за ГОСТ 21219.

**3.6.2.** Готові сорочки за зовнішнім видом і якістю виготовлення повинні відповідати затвердженому замовником зразку.

**3.6.3.** Матеріал, який використовується для виготовлення сорочок, повинен відповідати стандартам та технічним умовам.

**3.6.4.** Класифікація та види стібків, строчок та швів, які застосовуються для виготовлення сорочок – за ГОСТ 12807.

**3.6.5.** Визначення гатунку сорочок – за ГОСТ 11259.

**3.7.** Комплектність.

**3.7.1.** До комплекту постачання входить:  
сорочка – 1 шт; пакет пакування – 1 шт.

## **4. ВИМОГИ БЕЗПЕКИ ТА ОХОРОНИ НАВКОЛИШНЬОГО СЕРЕДОВИЩА**

**4.1.** Основна тканина сорочкова повинна експлуатуватись при температурі навколишнього середовища.

**4.2.** Гудзики для застібання сорочок повинні бути термостійкими і відповідати ТУ У 36.6-30428677-002-2004 “Гудзики з пресматеріалів. ТУ”

**4.3.** Під час виготовлення сорочок необхідно дотримуватись вимог безпеки, встановлених цим технічним описом.

**4.4.** Технічне обладнання повинно відповідати вимогам ГОСТ 12.2.003.

**4.5.** Вимоги до технічних процесів виробництва сорочок повинні відповідати ГОСТ 12.3.002.

**4.6.** Загальні санітарно-гігієнічні вимоги до повітря робочої зони від час технологічного процесу виробництва сорочок повинні відповідати ГОСТ 12.1.005.

**4.7.** У виробничих приміщеннях повинна бути передбачена припливно-втяжна вентиляція згідно ГОСТ 12.4.021.

**4.8.** Електрообладнання, яке використовується при виготовленні сорочок повинно бути вставлене у відповідності з правилами використання електроустановок. Електробезпеність повинна відповідати ГОСТ 12.1.030.

**4.9.** Протипожежний захист повинен відповідати вимогам ГОСТ 12.1.004.

**4.10.** Природне та штучне освітлення повинне відповідати СніП 11.4

**4.11.** Рівень шуму на робочих місцях повинен відповідати вимогам ДСН 3.3.6.037 та ГОСТ 12.1.003.

**4.12.** Охорона навколишнього природного середовища. Правила встановлення допустимих викидів шкідливих речовин промисловими підприємствами згідно ГОСТ 17.2.3.02.

**4.13.** Санітарні норми мікроклімату виробничих приміщень повинні відповідати вимогами ДСН 3.3.6.042.

## **5. МАРКУВАННЯ, ПАКУВАННЯ, ТРАНСПОРТУВАННЯ І ЗБЕРІГАННЯ**

**5.1** Маркування, пакування, транспортування і зберігання сорочок – за ГОСТ 19159-85 чи за погодженням з замовником.

## **6. ПРАВИЛА ПРИЙМАННЯ СОРОЧОК**

**6.1** Правила приймання сорочок – за ГОСТ 24782.

## **7. МЕТОДИ КОНТРОЛЮ ЯКОСТІ СОРОЧОК**

**7.1** Сорочки формені повинні відповідати вимогам цього технічного опису.

Методи контролю якості сорочок – за ГОСТ 4103.

Визначення гатунку сорочок – за ГОСТ 11259.



## **8. ГАРАНТІЇ ВИРОБНИКА**

Виробник гарантує відповідність якості виробів вимогам технічного опису за дотримання споживачем умов транспортування.

Гарантійний термін при звичайних умовах експлуатації – 12 місяців.

Термін зберігання – 3 роки.

## **ОСОБЛИВОСТІ ТЕХНОЛОГІЧНОЇ ОБРОБКИ СОРОЧКИ**

**1.** У сорочках типів А, А1, Б, Б1 коміри сорочок дублюють клеєною прокладкою з одностороннім суцільним клейовим покриттям. Комір і стійка коміра дублюються одним шаром клейової прокладки. Дублювання проводити шляхом пресування. Для посилення країв коміра нашивають пластикову кісточку на прокладку коміра. Відліт коміра обшивають, підкладаючи прокладку з кісточкою на відстані 0,1 см від зрізів клейової прокладки, вивертають на лицьову сторону, виправляють шви і припрасовують. Потім прокладають оздоблювальну строчку шириною (0,1-0,2) см. При з'єднанні відльоту коміру зі стійкою, строчку прокладають з вивороту на відстані 0,1 см від верхнього зрізу клейової прокладки стійки.

**2.** Пришивання кокеток до спинки здійснюється однією строчкою. Прокладається оздоблювальна строчка по краю верхньої кокетки на (0,1-0,2) см. Нижня кокетка разом з верхньою притачуються до пілочок.

**3.** Погон дублюється одним шаром клейової прокладки, обтачується, вивертається на лицьову сторону, випрасовується. По краях погона прокладається оздоблювальна строчка (0,1 – 0,2) см. Погон вставляється в шов вшивання рукава в пройму на рівні плечового зрізу, здвинувши передній край на 1,0 см в сторону пілочки.

**4.** Клапани дублюються одним шаром клеєної прокладки. Обшиваються на відстані 0,1 см від клеєної прокладки, вивертають на лицьову сторону, випрасовується. Прокладається оздоблювальна строчка шириною (0,1 – 0,2) см. Склада на кишені зшивається по надсічках, розкладається і випрасовується. Краї кишень запрасовуються. Клапани і кишені настрочуються на пілочки по намітці. Оздоблювальна строчка по клапану (0,6 – 0,7) см, по кишені (0,1 – 0,2) см.

**5.** В сорочках типів А, Б манжети дублюють одним шаром клейової прокладки. Манжет обшивають на відстані 0,1 см від краю прокладки, вивертають і виутюжують, прокладають оздоблювальну строчку шириною (0,1 – 0,2) см. Пришивання манжету до рукава виконують однією строчкою. Рукава вшивні, довгі, одношовні, з пришивними манжетами та шліцами по низу. Манжети заокруглені, застібаються на одну наскрізну петлю та два гудзики (для регулювання щільності). По шву пришивання манжету закладені дві складки у бік шліци. Горішню частину шліци оброблено планкою, а нижню обшивкою. Ширина планки – 2,5 см, довжина – (15±0,5), ширина нижньої обшивки – (1,2 ± 0,2), глибина складок – (0,7 ± 0,2) см.

**6.** В сорочках типів А1, Б1 (короткий рукав), зріз низу рукавів двічі підгинають на ширину манжети та прокладають строчку лицьовою стороною на відстані 0,5 см від згину. Край рукава відгинають на лицьову сторону, утворюючи манжету.

**7.** В сорочках типів А, А1, Б, Б1 фігурний низ оброблено швом у підгин з закритим зрізом, шириною (0,5 – 1,0) см.

**8.** У всіх сорочках петлі обметують: на лівій пілочці п'ять повздовжніх петель, посередині заутюженої планки, одна на стійці коміра, по одній на манжетах, погонах і клапанах на відстані 1,2 см від кінців цих деталей, посередині ширини.

**9.** Гудзики пришивають відповідно до розташування петель, на манжетах пришивають додаткового гудзика (один на відстані 1,5 см від краю, другий на відстані 1,5 – 2,0 см від першого). На кишнях гудзики – на “ніжці”, усі інші – плоскі 11 мм, на 2 отвори.

**10.** У готових сорочках допускаються зміни, узгоджені із Замовником.

**11.** У сорочках не допускається несиметричності відносно їх повздовжньої осі, стачні деталі, дефекти в тканині чи обробці.

## СПЕЦИФІКАЦІЯ ДЕТАЛЕЙ СОРОЧОК ТИПІВ А, А1, Б, Б1

Таблиця 6 – Специфікація деталей на сорочки типів А, Б

№ пп	Назва деталі	Кількість		Кількість	
		Лекал моделі А	Деталей моделі А	Лекал моделі А1	Деталей моделі А1
1	2	3	4	5	6
<b>1</b>	<b>Деталі з основної тканини</b>				
1.1	Пілочка	1	2	1	2
1.2	Спинка	1	1	1	1
1.3	Кокетка спинки	1	1	1	1
1.4	Рукав	1	2	1	2
1.5	Горішній комір	1	1	1	1
1.6	Нижній комір	1	1	1	1
1.7	Стояк горішнього коміра	1	1	1	1
1.8	Стояк нижнього коміра	1	1	1	1
1.9	Накладна кишень	1	2	1	2
1.10	Клапан накладної кишені	1	4	1	4
1.11	Обшивка шліц рукавів	1	2	1	2
1.12	Верхня планка шліци рукавів	1	2	1	2
1.13	Манжета	1	4	1	4
1.14	Погон-хлястик	1	4	1	4
1.15	Вставки в комір	1	2	1	2
<b>2</b>	<b>Деталі прокладки з клейовим покриттям</b>				
2.1	Прокладка у горішній комір	1	1	1	1
2.2	Прокладка у стояк коміра	1	1	1	1
2.3	Прокладка у клапан накладної кишені	1	2	1	2
2.4	Прокладка у манжету	1	2	1	2
2.5	Прокладка у погон-хлястик	1	2	1	2